



Visualiser
vos soins

Arjo INSIGHT®

arjo

Un établissement de soins comme le vôtre s'appuie, jour après jour, sur une multitude de connaissances, d'expérience et de dispositifs indispensables. Une interaction optimale entre les trois est néanmoins tout aussi indispensable. Indispensable, mais tout sauf évidente...

Les dispositifs, aussi avancés soient-ils, perdent beaucoup de leur valeur s'ils ne sont pas utilisés correctement, avec le mauvais résident, si le matériel est mal entreposé, si peu de personnes savent comment fonctionne le nouveau lève personne.

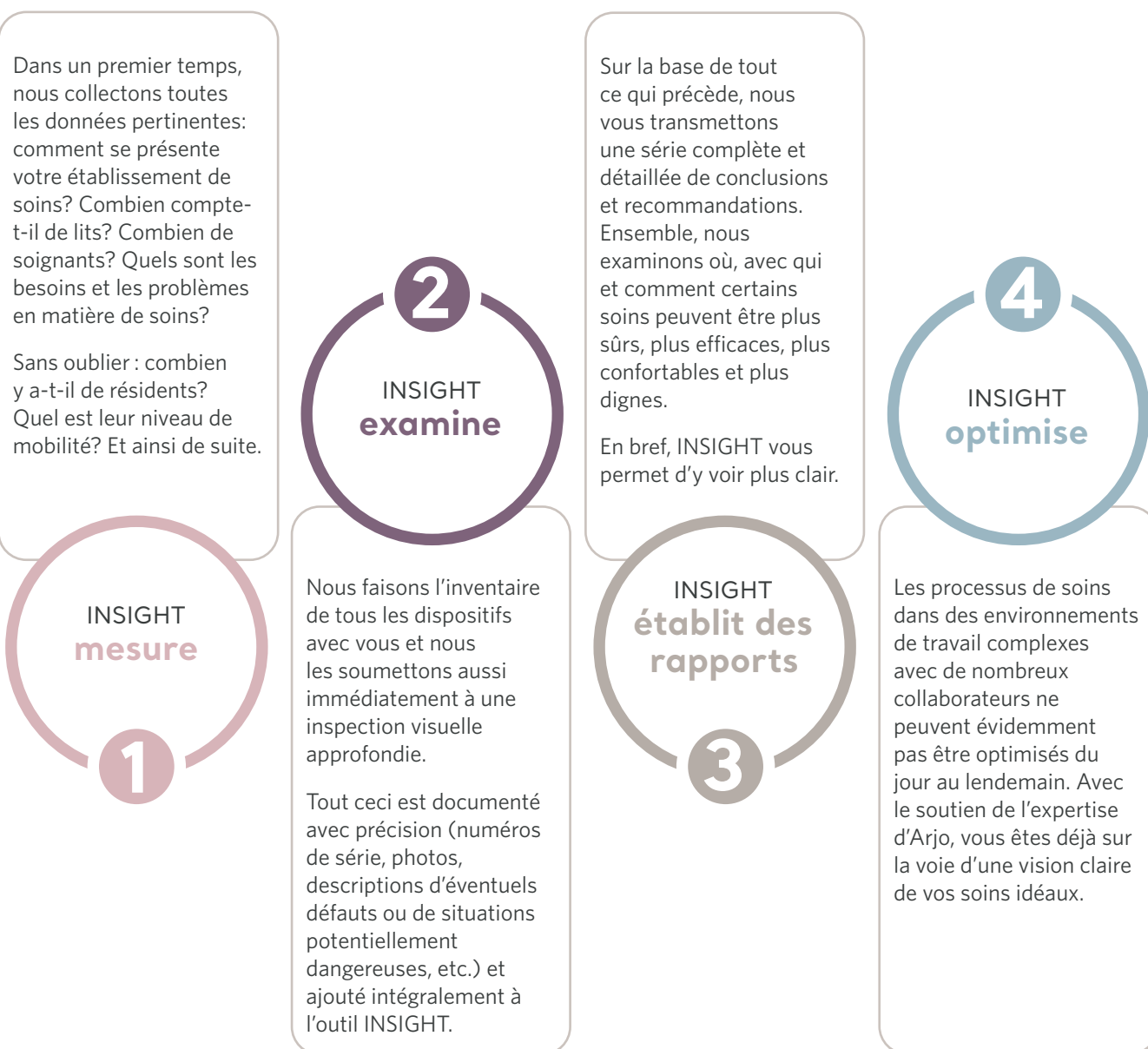
Cela vous semble-t-il familier ?

Place à INSIGHT !

L'outil d'évaluation Insight d'Arjo passe au crible un grand nombre d'aspects de vos soins quotidiens. Étape par étape, département par département, dispositif par dispositif.

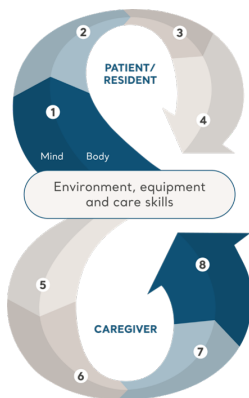
Cela se traduit par des informations claires et des conseils prêts à l'emploi. Un seul objectif : un environnement de travail efficace et sûr, tout en veillant au confort de chacun.

Insight étape par étape.



Les bases d'Insight : connaissances, directives et 60 ans d'expérience

Les précieux conseils d'Insight ne sont évidemment pas des propositions générées automatiquement d'un quelconque algorithme intelligent. Ils se fondent sur des outils développés par Arjo au fil des années sur la base de nombreux livres blancs, d'études cliniques et de directives internationales et nationales.



Positive Eight

Positive Eight : la philosophie du Positive Eight est un moyen pratique et clair de visualiser tous les effets positifs potentiels de vos investissements dans le domaine des soins.

Le manuel Arjo pour les architectes et les concepteurs

Ce manuel rassemble notre vaste expertise en matière de construction et de transformation d'établissements de soins. Il a été réalisé en collaboration avec des experts cliniques, des soignants et des architectes spécialisés dans la conception d'installations de soins. Un portail en ligne vous donne en outre accès au livre, aux dessins de produits et aux objets BIM.



Indicateur de mobilité

L'Indicateur de mobilité est un instrument indispensable dans presque chaque décision concernant le bon environnement, les dispositifs les plus appropriés, les méthodes de soins et de transfert les plus efficaces. Cet outil clair examine la mobilité fonctionnelle du résident. Il est composé de 5 niveaux, allant de A à E (selon le niveau de dépendance du résident). Il permet également au résident de comprendre comment il peut être acteur du soin.

Études cliniques & preuves

Arjo investit massivement dans l'approfondissement de preuves pour chaque produit, chaque solution. Nos spécialistes vous conseillent toujours sur la base des études cliniques les plus récentes et conformément aux directives nationales et internationales.

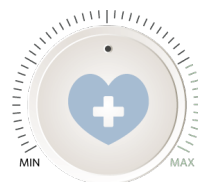


Expérience

Une équipe de spécialistes de la pratique, de spécialistes cliniques expérimentés, de techniciens de service, de collaborateurs internes et d'account managers vous apporte une aide et une assistance jour après jour. Nous poursuivons le même objectif que vous : créer un environnement de soins qui facilite la mobilité du résident, prévient les situations dangereuses et optimise les processus de travail. En étant toujours attentifs au résident et au soignant.

Maîtrise de la situation

Avec Arjo Insight, vous avez le contrôle de vos actions. Vous déterminez la rapidité avec laquelle vous mettez en œuvre les changements et les moyens que vous utilisez à cette fin. Vous pouvez planifier les conseils en matière de dispositifs, de bonne utilisation et de service à court ou long terme, avec ou sans l'aide d'Arjo.



BONNE UTILISATION



SERVICE



DISPOSITIFS



Partenaire de résultats en matière de mobilité

Via l'outil d'évaluation Insight, l'engagement ferme d'Arjo d'être un Partenaire de résultats en matière de mobilité pour tous nos clients est extrêmement important. Cet engagement, avec toutes les connaissances et l'expérience que nous avons en interne, s'adresse résolument aux personnes qui utilisent les dispositifs. Nous recherchons avec eux les meilleures solutions, les connaissances les plus récentes, les processus les plus réalisables pour garantir une mobilité digne aux résidents.

Arjo INSIGHT est - vous l'avez compris - un maillon important dans cette quête d'optimisation de la qualité des soins, jour après jour, dans votre établissement de soins.

Chez Arjo, nous mettons tout en œuvre pour améliorer la qualité de vie des personnes à mobilité réduite et de celles affectées par des problèmes de santé associés à la vieillesse. Grâce à nos produits et solutions de transfert ergonomique des patients, d'hygiène personnelle, de désinfection, de diagnostic et de prévention efficace des complications liées au décubitus et des thromboembolies veineuses, nous aidons les soignants à optimiser la sécurité et la dignité des soins. Le credo « with people in mind » inspire toutes nos actions.

Arjo Belgique SA • Evenbroekveld 16 • 9420 Erpe-Mere • Belgique • +32 (0) 53 60 73 80

www.arjo.be